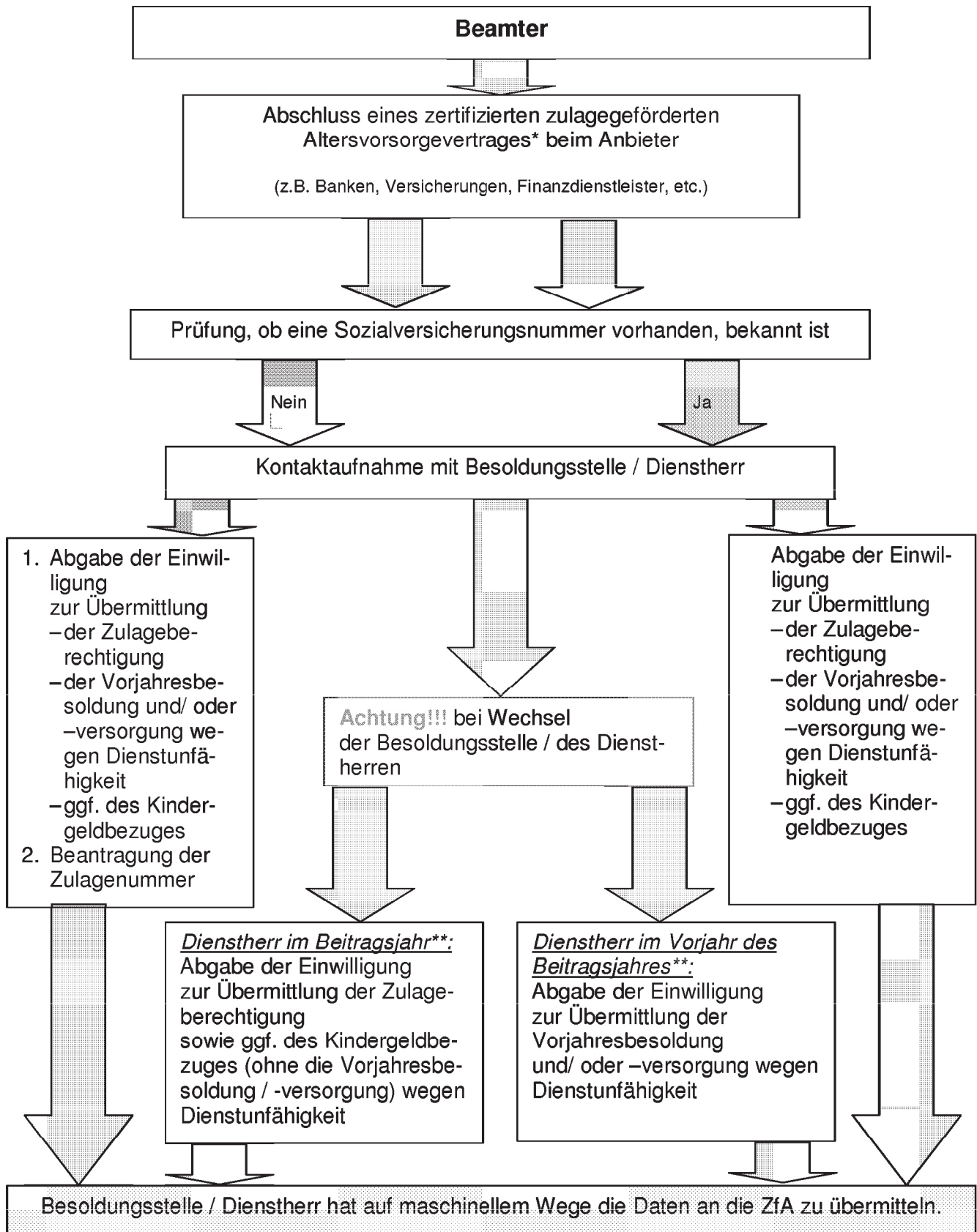


Deutsche Rentenversicherung Bund

Zentrale Zulagenstelle für Altersvermögen (ZfA)

Leitfaden für den Beamten

„Ich habe einen „Riester“-Vertrag* abgeschlossen.“



* Die Regelungen zur „Riester-Rente“ finden Sie in den §§ 10a, 79ff. Einkommensteuergesetz (EStG).

** Das maßgebende Beitragsjahr ist das Jahr, für das zum ersten Mal Zulage beantragt werden soll (§ 10a EStG).